



# COMUNE *di* LEMA

ASTANO - BEDIGLIORA - CURIO - MIGLIEGLIA - NOVAGGIO



## Programma di stasera

- Saluto del Presidente della Commissione, Sindaco di Novaggio, Andrea Pozzi
- Intervento del Consigliere di Stato, Direttore del Dipartimento delle Istituzioni, on. Norman Gobbi
- Presentazione del progetto aggregativo da parte della Commissione
- Domande del pubblico



# **Progetto aggregativo per il nuovo Comune di Lema**

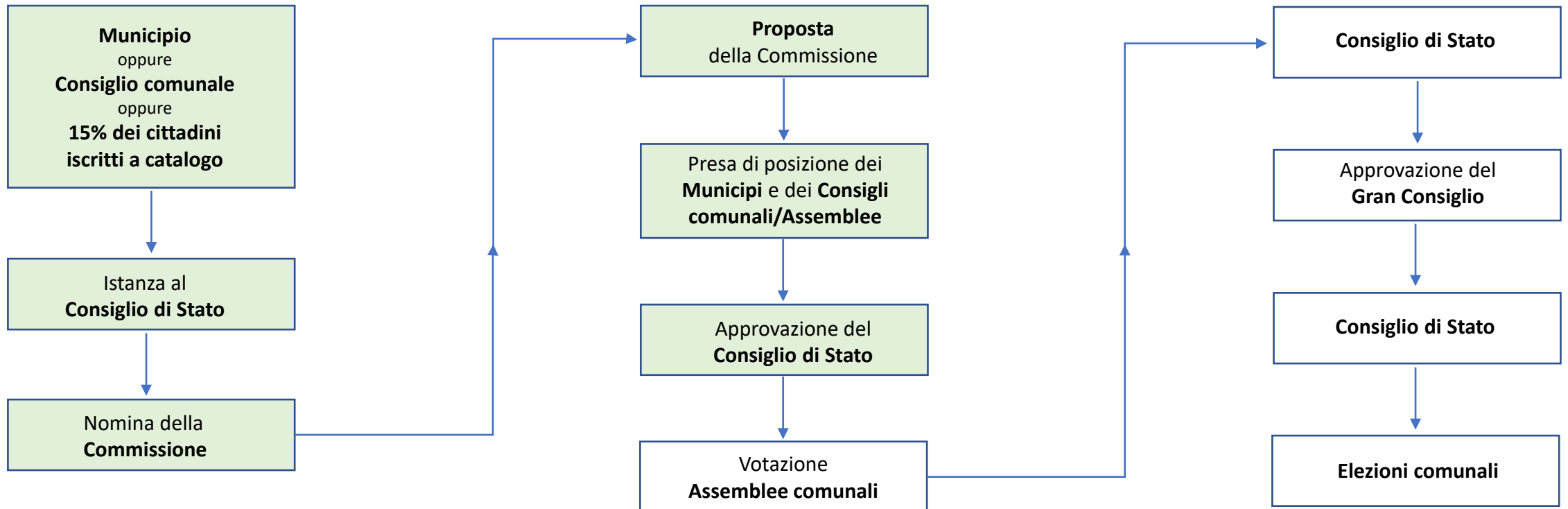


**Sito ufficiale**

*aggregazionelema.ch*



# A che punto siamo?





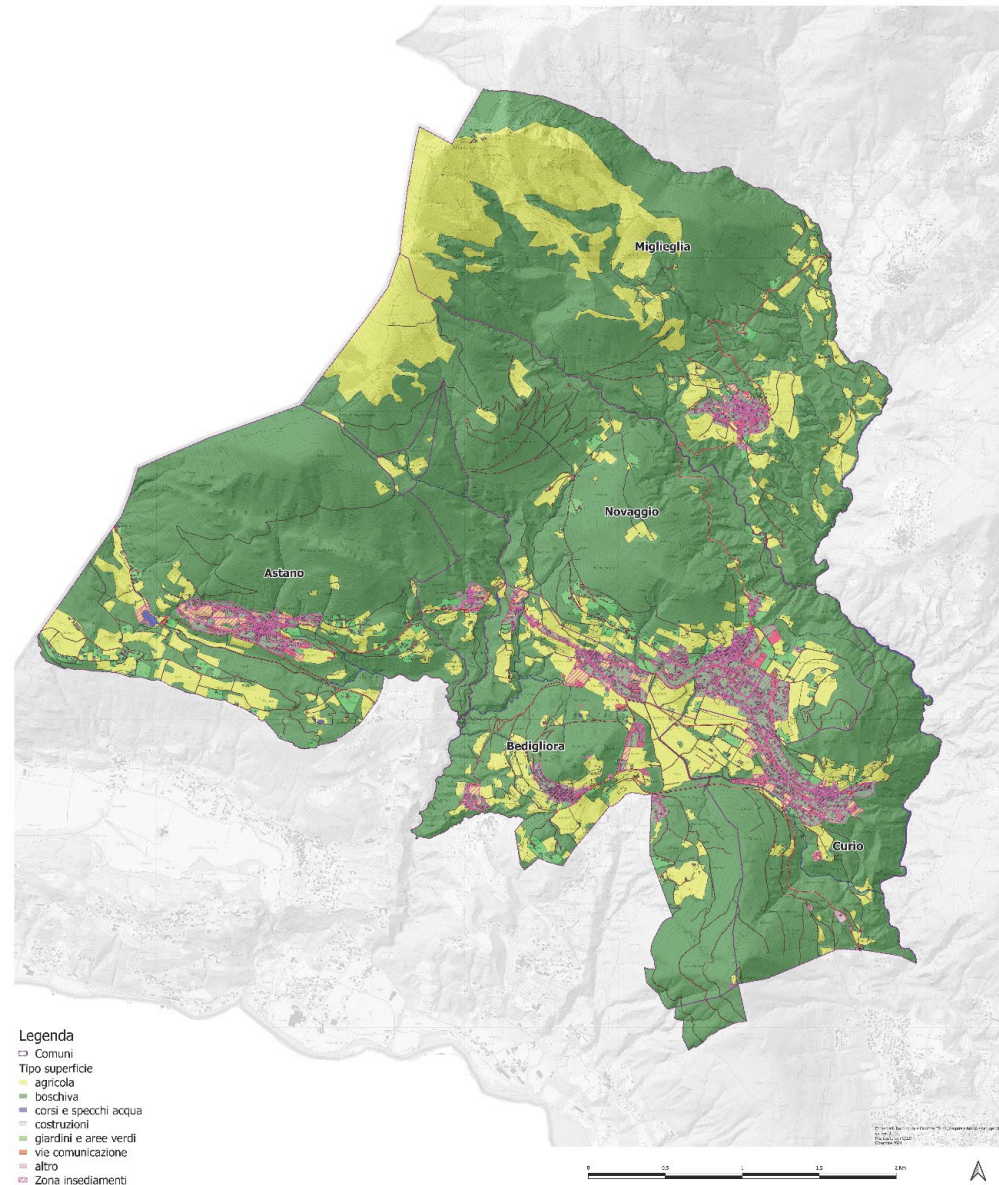
## Commissari incaricati

- Erica Waitoller Lepori Astano
- Nicoletta Ferretti-Gianella Vice Sindaco di Bedigliora
- Gianni Nava Sindaco di Curio
- Marco Marcozzi Sindaco di Miglieglia
- Andrea Pozzi Sindaco di Novaggio
- Sabrina Poncini Segretariato di Commissione



## Perché aggregarsi?

- garantire il processo democratico
- istituzioni comunali più forti e competenti
- meglio rispondere ai bisogni della popolazione
- promuovere gli investimenti
- migliorare la qualità di vita
- forza contrattuale a livello regionale
- economie di scala



## Territorio

Nome: Lema

Superficie: 8.56 kmq

Abitanti: 2'624





## Sviluppare le peculiarità

- Polo turistico  
Miglieglia Astano e
- Polo sportivo Bedigliora
- Polo culturale Curio
- Polo dei servizi e amministrativo Novaggio

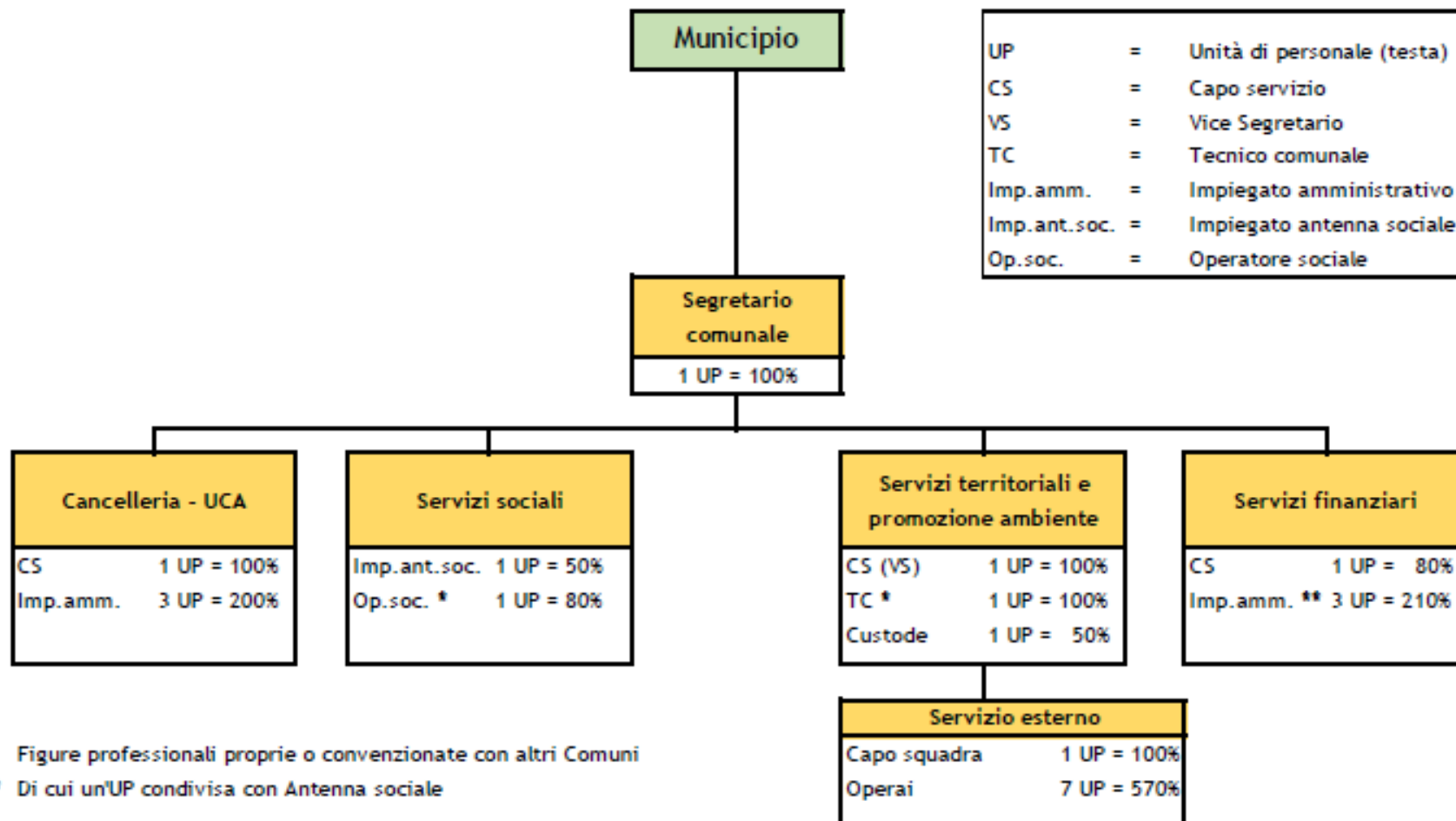


## Amministrazione e servizi (personale)

- Garanzia di ricollocazione interna
- Garanzia salariale
- Parità di trattamento nelle coperture assicurative



# Organigramma





# Istituzioni

	Situazione attuale	Proposta della commissione
Sede		Novaggio + sportelli decentrati CC ad Astano
Sindaco	4 + 1 gerente	1
Esecutivo	20 + 1 gerente	7
Legislativo	61 + 2 assemblee	21
Circoli e comm. di quartiere		5
Partiti e gruppi politici		?



## Sedi e servizi

	Servizi	Orari d'apertura	Servizio di «sportello a domicilio»
Astano	<ul style="list-style-type: none"><li>• Sportello</li><li>• Sala Consiglio comunale</li></ul>	LU 09.00-11.00 ME pomeriggio su appuntamento	Sì
Bedigliora	<ul style="list-style-type: none"><li>• Sportello</li><li>• Ufficio tecnico</li></ul>	ME 09.00-11.00 LU pomeriggio su appuntamento	Sì
Curio	<ul style="list-style-type: none"><li>• Sportello</li><li>• Servizio sociale (sede)</li><li>• Ufficio cultura-giovani-svago</li></ul>	GI 09.00-11.00 MA pomeriggio su appuntamento	Sì
Miglieglia	<ul style="list-style-type: none"><li>• Sportello</li><li>• Servizi finanziari</li><li>• Gestione qualità</li></ul>	MA 09.00-11.00 GI pomeriggio su appuntamento	Sì
Novaggio	<ul style="list-style-type: none"><li>• Sede amministrativa</li><li>• Cancelleria</li><li>• Ufficio controllo abitanti</li><li>• Segretario comunale</li><li>• Municipio</li></ul>	LU 09.00-11.00 ME 15.00-19.00 VE 09.00-11.00	Sì



## Servizi offerti sul territorio

Servizi	Luogo
Centro ricreativo intergenerazionale	Diffusi in tutti i quartieri
Casa dei Patriziati	Curio
Spazi co-working / multiuso / a libera disposizione della popolazione	Diffusi in tutti i quartieri
Centro sportivo	Bedigliora
Campi da calcio	Bedigliora / Novaggio
Pista skater	Novaggio / Bedigliora



# Educazione

Istituto scolastico	Luogo
Scuola dell'infanzia	Bedigliora e Curio
Scuole elementari	Novaggio
Scuole medie	Bedigliora

Possibilità per i nostri bambini di svolgere tutto il ciclo delle scuole d'obbligo all'interno del nostro Comune.



# Risorse finanziarie

## stratificazione imposte PF (2018)

Comune	Astano	Bedigliora	Curio	Miglieglia	Novaggio	Totale	%
Esenti	178	245	230	202	312	1167	40%
CHF 1– 49'999	229	253	224	133	296	1135	38%
CHF 50'000 – 99'999	66	116	97	58	143	480	16%
CHF 100'000 – 159'999	18	29	21	13	44	125	4%
Oltre i CHF 160'000	5	15	11	6	10	47	2%
<b>Totale</b>	<b>496</b>	<b>658</b>	<b>583</b>	<b>412</b>	<b>805</b>	<b>2954</b>	
Gettito PF 2018	748'875	1'229'216	822'033	403'480	1'518'967	4'722'571	
Gettito pro-capite PF	1'510	1'868	1'410	979	1'887	1'599	





# Risorse finanziarie

indicatori finanziari (2018)

	Autofinanziamento	Capitale proprio	Quota capitale proprio	Quota indebitamento lordo	Quota degli investimenti	Posizione forza finanziaria
Astano	310'003	13'625	0,4%	192,9%	0,4%	78.
Bedigliora	222'502	1'376'196	21,8%	200,0%	6,0%	85.
Curio	461'365	-196'542	-3,5%	208,4%	15,8%	82.
Miglieglia	27'958	0	0,0%	306,4%	6,9%	103.
Novaggio	365'813	2'185'611	26,0%	118,0%	5,15	84.
<b>Comprensorio</b>	<b>1'387'641</b>	<b>3'378'890</b>	<b>12,4%</b>	<b>181,3%</b>	<b>7,2%</b>	
<i>Valutazione</i>	<i>Elevata</i>		<i>Media</i>	<i>Elevata</i>	<i>Ridotta</i>	
<b>Alto Malcantone</b>	<b>1'247'500</b>	<b>1'848'700</b>	<b>13,6%</b>	<b>162%</b>	<b>18,2%</b>	
<b>Media cantonale</b>			<b>17,4%</b>	<b>146,6%</b>	<b>14,1%</b>	



# Risorse finanziarie

gettiti comunali 2019 con CL

Comune	Gettito IC 2019
Astano	928'448
Bedigliora	1'673'627
Curio	1'576'332
Miglieglia	760'046
Novaggio	2'243'201
<b>Comprensorio</b>	<b>7'181'654</b>



Per Miglieglia più contributo di localizzazione geografica  
CHF 52'000



# Risorse finanziarie

gettiti comunali 2018 con CL

Comune	Gettito PF 2018	Gettito PG 2018	Imposte fonte 2018	Totale	%	CL 2018	%	Perdite / Diff. Ricalcolo	Gettito IC 2018
Astano	701'457	3'151	20'349	724'957	78,7%	167'118	18,1%	29'326	921'401
Bedigliora	1'135'940	14'227	21'331	1'171'498	70,0%	557'624	33,3%	-55'688	1'673'434
Curio	995'604	40'566	36'225	1'072'395	74,5%	350'421	24,3%	16'720	1'439'536
Miglieglia	375'209	14'566	20'538	410'313	55,5%	331'879	44,9%	-2'842	739'350
Novaggio	1'493'544	66'506	55'188	1'615'238	74,3%	545'267	25,1%	12'161	2'172'666
<b>Comprensorio</b>	<b>4'701'754</b>	<b>139'016</b>	<b>153'631</b>	<b>4'994'401</b>	<b>71,9%</b>	<b>1'952'309</b>	<b>28,1%</b>	<b>-323</b>	<b>6'946'387</b>



# Risorse finanziarie

contributo di livellamento intercomunale 2021

Astano	CHF	187'577.00
Bedigliora	CHF	626'149.00
Curio	CHF	450'762.00
Migliaglia	CHF	425'208.00
Novaggio	CHF	687'114.00
<b>Totale</b>	<b>CHF</b>	<b>2'376'810.00</b>



# Risorse finanziarie

moltiplicatori politici

Astano	100%
Bedigliora	100%
Curio	100%
Migliaglia	100%
Novaggio	95%

Obiettivo a medio termine: **mantenimento di un moltiplicatore del 95%**



## Contributo finanziario del Cantone

• Risanamento finanziario ai comuni in dissesto e nelle periferie	CHF 3'800'000.00
• Contributo alla riorganizzazione amministrativa comunale	CHF 400'000.00
• Realizzazione della nuova casa comunale	CHF 2'000'000.00
• Finanziamento di investimenti di sviluppo comunali	CHF 1'000'000.00
<b>Totale</b>	<b>CHF 7'200'000.00</b>



## Debito pubblico

Comune	2019	Contributo TI	2024
Debito pubblico comprensorio	12'450'000	3'800'000	8'650'000
Debito pubblico pro capite	4'742		3'296
Alto Malcantone	6'407		
Media Ticino	5'023		



# Progetti per il futuro

- Valorizzare la cultura e promuovere eventi culturali
- Promuovere i contributi finanziari per le associazioni
- Creare centri di aggregazione
- Luoghi di incontro per la gioventù
- Sviluppare il servizio sociale e il curatore intercomunale
- Case anziani e appartamenti medicalizzati
- Centri diurni per anziani
- Custode sociale
- Promuovere una migliore qualità di vita





# Progetti per il territorio

- Valorizzare i nuclei e le piazze
- Moderazione del traffico
- Promuovere il trasporto pubblico e pedibus
- Rete di colonnine di ricarica
- Regolamentazione posteggi e aree per camper
- Creazione di un nuovo ecocentro e sviluppo degli attuali punti
- Servizio raccolta ingombranti
- Promozione turistica
- Promozione dell'artigianato locale



## Serate informative

- martedì 10 ottobre 2023, ore 20.00 Astano
- giovedì 12 ottobre 2023, ore 20.00 Bedigliora
- martedì 17 ottobre 2023, ore 20.00 Curio
- giovedì 19 ottobre 2023, ore 20.00 Miglieglia
- martedì 24 ottobre 2023, ore 20.00 Novaggio



## Altri appuntamenti

- domenica 29 ottobre 2023                      Passeggiata tra i Comuni
- domenica 5 novembre 2023                  Salita sul Monte Lema con aperitivo
- domenica 26 novembre 2023              Votazione consultiva

